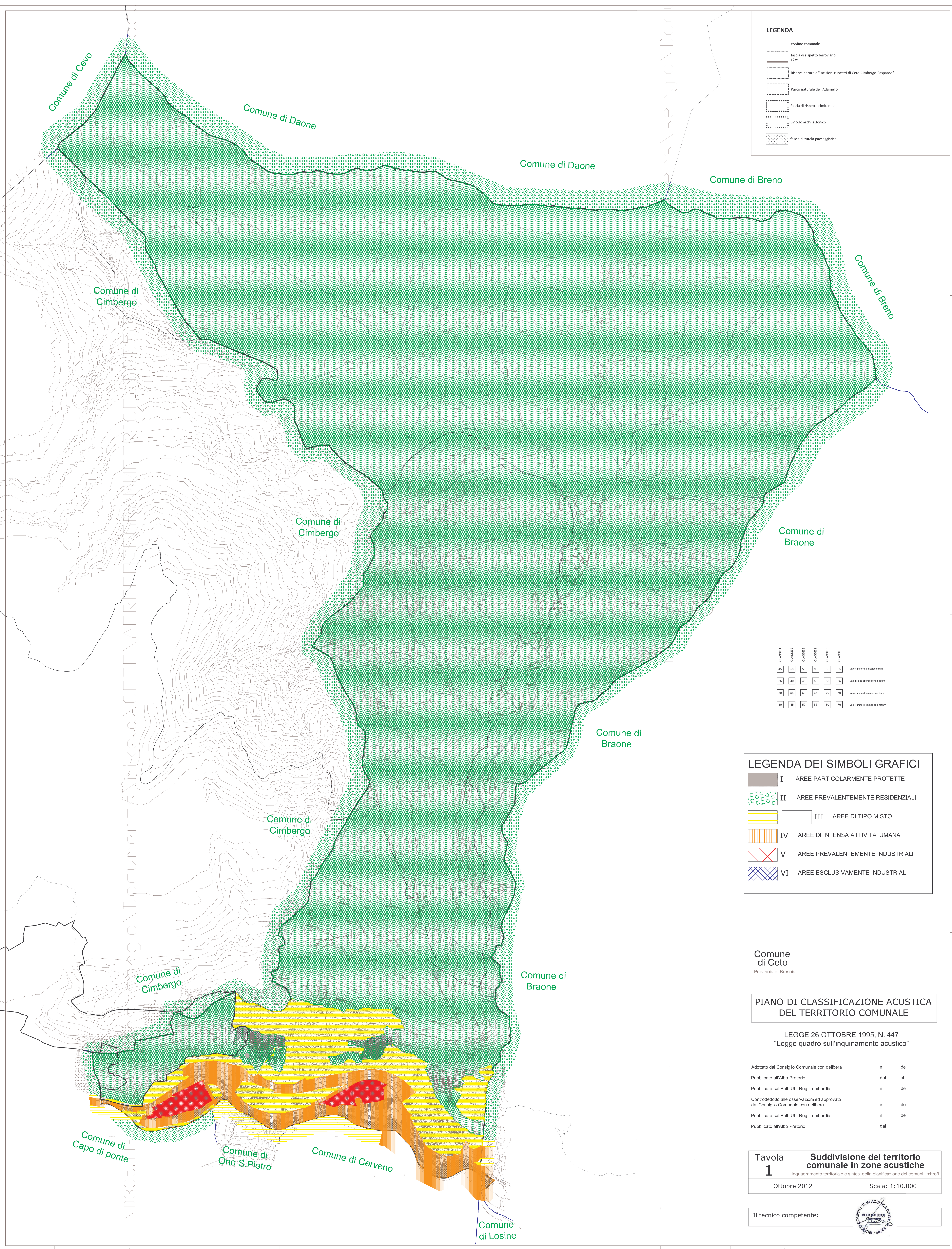


LEGENDA

- confine comunale
- fascia di rispetto ferroviario 30m
- Riserva naturale "Incisioni rupestri di Ceto-Cimbergo-Paspardo"
- Parco naturale dell'Adamello
- fascia di rispetto cimiteriale
- vincolo architettonico
- fascia di tutela paesaggistica



CLASSE I	CLASSE II	CLASSE III	CLASSE IV	CLASSE V	CLASSE VI	
45	50	55	60	65	70	valori limite di emissione diurni
35	40	45	50	55	60	valori limite di emissione notturni
50	55	60	65	70	75	valori limite di emissione diurni
40	45	50	55	60	70	valori limite di emissione notturni

LEGENDA DEI SIMBOLI GRAFICI

- I AREE PARTICOLARMENTE PROTETTE
- II AREE PREVALENTEMENTE RESIDENZIALI
- III AREE DI TIPO MISTO
- IV AREE DI INTENSA ATTIVITA' UMANA
- V AREE PREVALENTEMENTE INDUSTRIALI
- VI AREE ESCLUSIVAMENTE INDUSTRIALI

Comune di Ceto
Provincia di Brescia

PIANO DI CLASSIFICAZIONE ACUSTICA DEL TERRITORIO COMUNALE

LEGGE 26 OTTOBRE 1995, N. 447
"Legge quadro sull'inquinamento acustico"

Adottato dal Consiglio Comunale con delibera n. del
 Pubblicato all'Albo Pretorio dal al
 Pubblicato sul Boll. Uff. Reg. Lombardia n. del
 Controdedotto alle osservazioni ed approvato dal Consiglio Comunale con delibera n. del
 Pubblicato sul Boll. Uff. Reg. Lombardia n. del
 Pubblicato all'Albo Pretorio dal

Tavola 1	Suddivisione del territorio comunale in zone acustiche
	Inquadramento territoriale e sintesi della pianificazione dei comuni limitrofi
Ottobre 2012	Scala: 1:10.000

Il tecnico competente: